



PROGES
UFOPA

GUIA DE BOAS PRÁTICAS

RESTAURANTE
UNIVERSITÁRIO
UFOPA



ACESSO

Para acessar os serviços do Restaurante Universitário da UFOPA, é necessário que o usuário faça seu cadastro. Para isso, é só ir até a Coordenação de Políticas Universitárias de Alimentação e Nutrição, que fica no RU mesmo, e informar o número de matrícula e o CPF para verificação no sistema institucional.

Se você tiver alguma restrição, intolerância ou alergia alimentar, informe à Coordenação.



Vai ser gerado um QR Code, que você vai sempre precisar quando vier ao Restaurante.



Agora você pode comprar sua refeição.



VALORES

A venda de créditos do RU começa às 9h30 e você pode comprar até 22 refeições por mês. O pagamento pode ser em dinheiro ou PIX.



Estudantes: R\$3,00

Servidores e Terceirizados: R\$11,33



O RU/Ufopa atenderá: - Estudantes regularmente matriculados nos cursos de graduação da Ufopa; - Estudantes regularmente matriculados nos cursos de pós-graduação da Ufopa; - Estudantes regularmente matriculados nos cursos de graduação e de pós-graduação de outras Instituições de Ensino Superior Públicas que estejam desenvolvendo atividades acadêmicas na Ufopa; - Estudantes da educação básica em atividades acadêmicas na Ufopa; - Acompanhantes de estudantes com deficiência (PcD); - Dependentes de até 6 (seis) anos de idade dos estudantes da Ufopa; - Comunidade externa que esteja participando de atividades acadêmicas na Ufopa; - Servidores ativos da Ufopa; - Servidores de outras Instituições de Ensino Superior Públicas e outros colaboradores eventuais de outras instituições a serviço da Ufopa; - Colaboradores terceirizados que desempenham suas funções no âmbito da Ufopa.

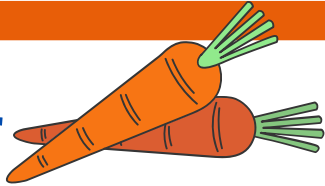
REFEIÇÕES

Almoço



É ofertado arroz, feijão, macarrão, farofa e salada, de forma livre. As preparações proteicas (de origem animal e ovolactovegetariano) e a sobremesa são porcionadas. Além destes, há a oferta de suco de frutas.

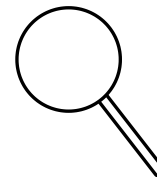
Jantar



Segue o mesmo padrão do almoço, com as mesmas opções de acompanhamento, com sobremesa e suco de fruta.

CARDÁPIO

Você pode conferir o cardápio da semana do RU acessando o site da PROGES indo em **SERVIÇOS > CPUAN > CARDÁPIO RESTAURANTE UNIVERSITÁRIO.**



Os cardápios são elaborados por nutricionistas e supervisionados pela Coordenação de Políticas Universitárias de Alimentação e Nutrição – CPUAN. Esta preocupação é necessária para proporcionar à comunidade acadêmica da UFOPA uma alimentação equilibrada, segura e variada, que respeite os hábitos alimentares regionais e tenha em conta critérios como o acesso a alimentos frescos, a sustentabilidade e as condições higiênicas e sanitárias seguras.



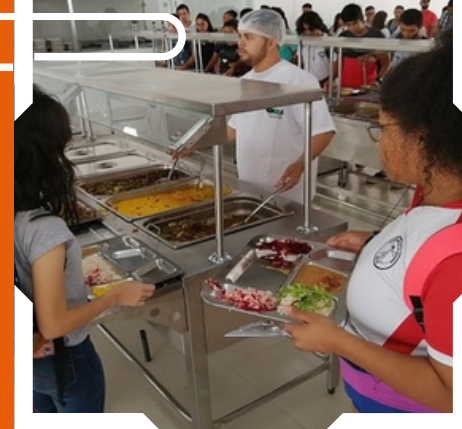


POSSO COMER À VONTADE?

Sim! Você pode servir-se à vontade, com exceção das preparações proteicas (animais e ovolactovegetariana) e das sobremesas, que são servidas por um colaborador e serão porcionadas conforme orientação da Equipe Nutricional.

Este é um programa de combate a fome, então evite desperdícios!

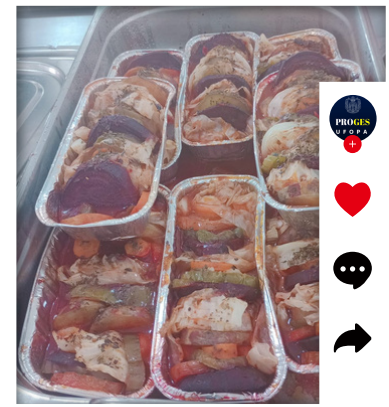
DENTRO DO RU



- **Incentive uma cultura de práticas respeitosas com os funcionários.** Eles trabalham para resguardar os direitos dos usuários assim como para melhor atendê-los dentro das possibilidades de ação;
- **Seja ético com os demais usuários. Não fure fila;** O tempo de espera, na fila, é de 40 minutos em média;
- **Não guarde vaga na fila;**
- **Não é permitido reservar mesas e cadeiras,** pois isto desregula a logística de atendimento do refeitório;
- **Após terminar sua refeição desocupe o espaço para dar lugar às pessoas que ainda não se alimentaram;**
- **Nossos atendentes irão servir a todos os usuários;**
- **Seja consciente. Peça para servir apenas a quantidade que irá comer, evitando o desperdício de alimentos;**
- **Evite conversar na linha de servir,** assim como manipular os cabelos para que não haja contaminação dos alimentos;



DENTRO DO RU



- *Bandejas, pratos e talheres não poderão ser retirados do espaço do refeitório;*
- *Após sua refeição, devolva na área de lavagem os utensílios utilizados para que haja a higienização dos mesmos;*
- *Jogue o lixo no local especificado, destinando cada detrito para o cesto de destino (papel, plástico, metal, orgânico e casca de frutas);*
- *Faça o registro de suas sugestões, elogios e críticas nos canais de atendimentos oficiais: para a coordenação (cpuan.proges@ufopa.edu.br) e Ouvidoria da UFOPA. Dessa forma você estará contribuindo para a melhoria de nosso serviço;*
- *Higienize suas mãos nas pias específicas antes de se servir. Não esqueça de descartar os papéis no cesto de lixo, não deixando sobre bancada para evitar entupir os ralos;*
- *É proibido o consumo de alimentos trazidos de fora das dependências do RU.*

CANECA/ GARRAFA PARA BEBER ÁGUA E SUCO



Bebedouros de água gelada estão disponíveis durante as refeições. Não esqueça de trazer seu próprio copo ou garrafa. Não oferecemos copos descartáveis por motivos de sustentabilidade.



As informações deste Guia constam na Portaria Normativa N° 15/GR/UFOPA na íntegra pelo link: <https://ufopa.edu.br/media/file/site/proges/documentos/2023/97376928a9c4cef1df41a7a2e815ad7d.PDF>



Acesse também a
Instrução pelo QR
CODE

CONTATOS



@progesufopa



cpuan.proges@ufopa.edu.br



PROGES
UFOPA